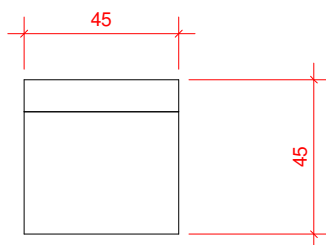
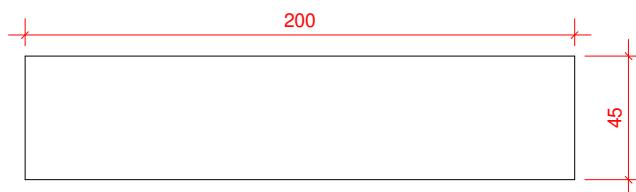


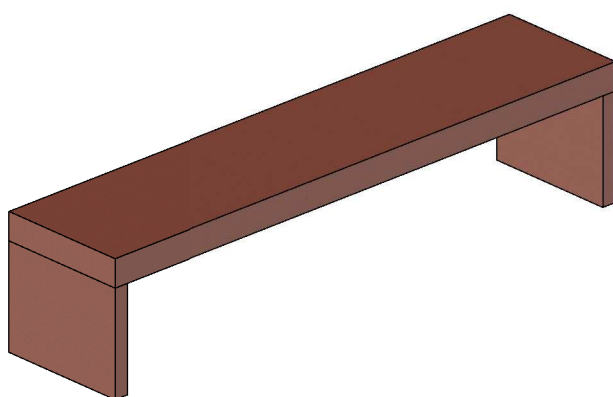
1 CORTE FRONTAL.
1 : 20



2 CORTE LAT.
1 : 20



3 VISTA SUP.
1 : 25



4 3D - Banco

| | | |
|-----------------------------------------------------|-------------------------|----------------------------------------------|
| OBRA: Mobiliário Urbano - Passeio | | RESPONSÁVEL TÉCNICO: Paola Volpato |
| CLIENTE: Município de Pinheiro Preto | | CREA: 159000-4 |
| ENDEREÇO: Av. Mal. Castelo Branco, Centro | | DESENHISTA: Leandra Tragancin |
| ESCALA: Como indicado | DATA: 09/2022 | Nº DA PRANCHA 01 / 03 |