

CARTOGRAMA DE MACROZONEAMENTO - PINHEIRO PRETO - SC

ANEXO I - CARTOGRAMA DE MACROZONEAMENTO
Lei Complementar nº ___ de __/__/___.

LEGENDA

- Linha Férrea
- Rodovias Estaduais (SC)
- Sistema Viário
- Hidrografia Principal
- Limite Municipal
- Macrozona Rural
- Macrozona Urbana

Fonte:

Limite Municipal: Secretaria de Planejamento SC
Secretaria de Estado do Desenvolvimento Econômico Sustentável (SDS) - SIGSC
Rodovias do Sistema Rodoviário Estadual (SRE) do Estado de Santa Catarina (DEINFRA, 2019)
Levantamento Aerofotogramétrico de Santa Catarina (SDS, 2013)

Projeção: Universal Transversa de Mercator - 22 J
Datum Horizontal: SIRGAS 2000



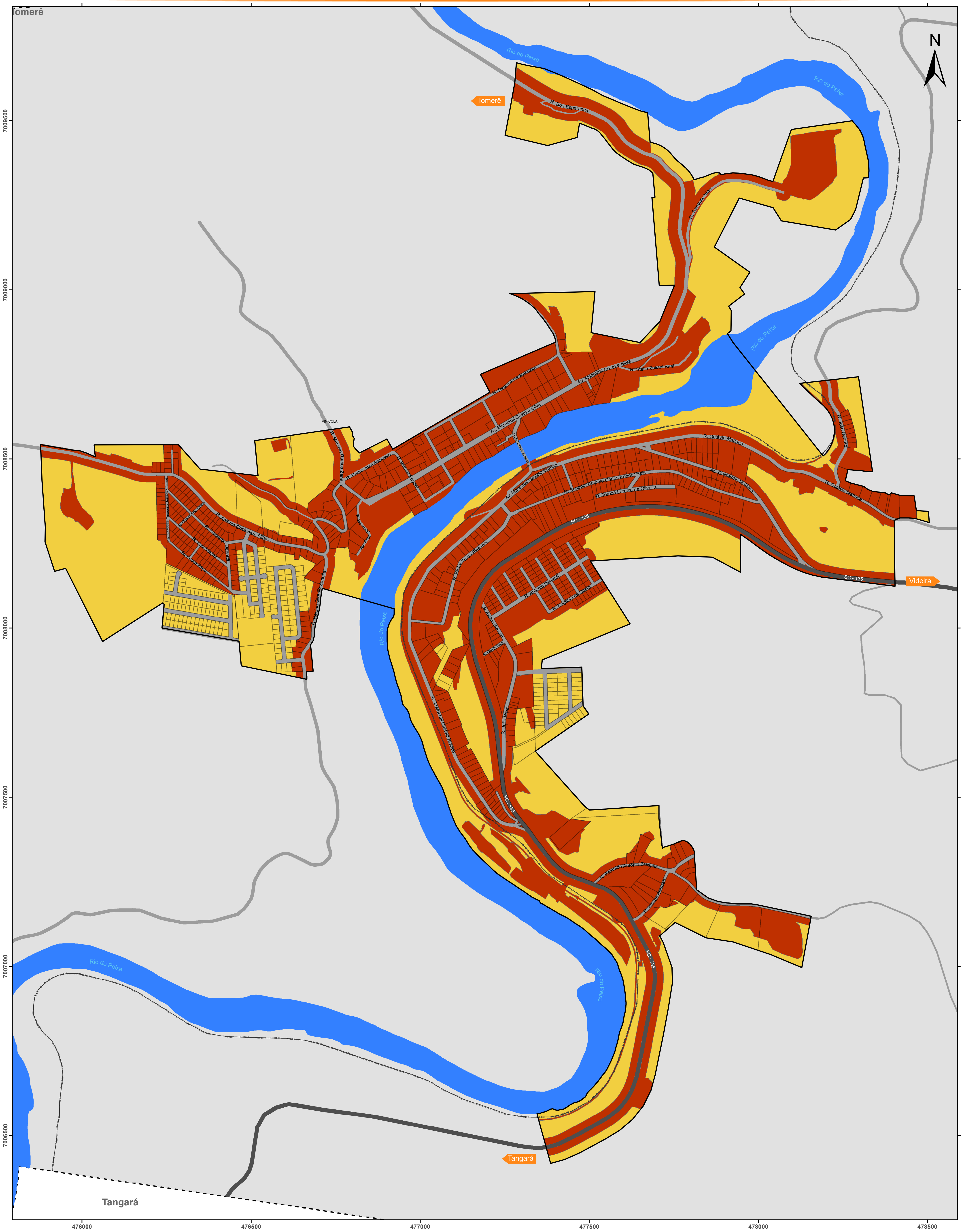
Escala: 1:20.000

Sistema Hidrográfico Restituído - Escala 1:10000

Elaborado por:



Fevereiro/2022



CARTOGRAMA DE MACROZONEAMENTO URBANO
Perímetro Urbano - Sede

ANEXO II - CARTOGRAMA DE MACROZONEAMENTO URBANO DA SEDE
Lei Complementar nº ___ de ___/___/___

<p>LEGENDA</p> <ul style="list-style-type: none"> Quadras e Lotes Linha Férrea Rodovia Estadual Vias Urbanas Hidrografia Principal Perímetro Urbano da Sede Limite Municipal Macrozona Urbana Consolidada Macrozona Urbana em Consolidação 	<p>Localização:</p>	<p>Escala: 1:5.000</p> <p>Projeção: Universal Transversa de Mercator - 22 J Datum Horizontal: SIRGAS 2000</p> <p>Fonte: Limite Municipal: Secretaria de Planejamento SC Secretaria de Estado do Desenvolvimento Econômico Sustentável (SDS) - SIGSC Perímetro Urbano: Prefeitura de Pinheiro Preto (2021) Sistema Hidrográfico Restituído - Escala 1:10000 - Levantamento Aerofotogramétrico de Santa Catarina (SDS, 2013)</p>	<p>Elaborado por:</p> <p>CINCATARINA Fevereiro/2022</p>
---	----------------------------	--	---